

9 VIVIENDAS Y GARAJES. ALDAPEKO KALEA 3, MARKINA - XEMEIN (BIZKAIA)

Promotor: Arrieta 2000 S.L.

Arquitecto: Juan Lorenzo Arrieta Barinagarrenterria

EMPLAZAMIENTO

Escala : S/E



NOTAS:
 - El presente plano, que tiene caracter provisional, cumple una función meramente informativa, para mostrar la situación de la vivienda o la distribución interior de la misma, incluso las medidas pueden ser ajustadas con las que resulten una vez finalizada la edificación.

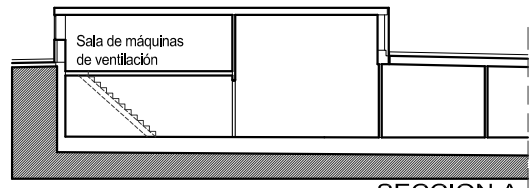
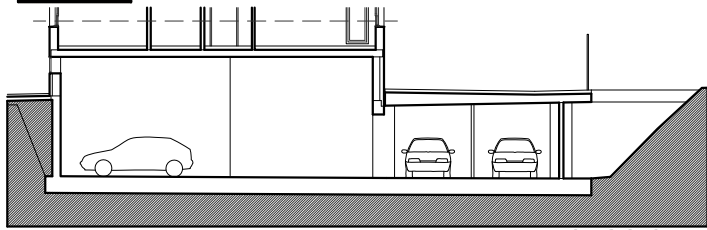
9 VIVIENDAS Y GARAJES. ALDAPEKO KALEA 3, MARKINA - XEMEIN (BIZKAIA)
 Promotor: Arrieta 2000 S.L.
 Arquitecto: Juan Lorenzo Arrieta Barinagarrementeria
 GARAJE LOTE ABC

NOTAS:

- El presente plano, que tiene caracter provisional, cumple una función meramente informativa, para mostrar la situación del garaje, la vivienda o la distribución interior de la misma, incluso las medidas pueden ser ajustadas con las que resulten una vez finalizada la edificación.



Plazas con altura > 4m



9 VIVIENDAS Y GARAJES. ALDAPEKO KALEA 3, MARKINA - XEMEIN (BIZKAIA)

Promotor: Arrieta 2000 S.L.

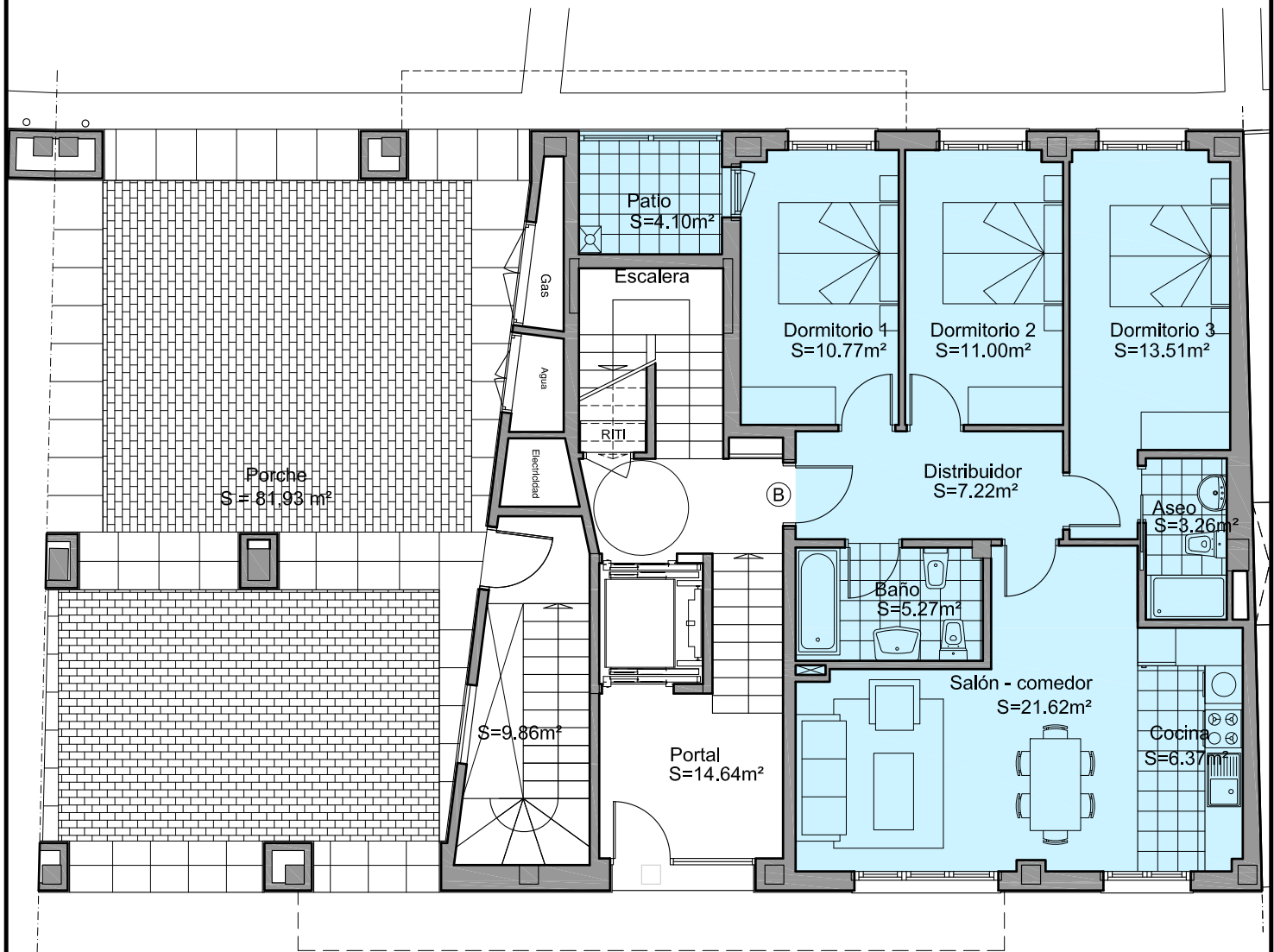
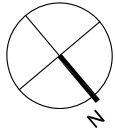
Arquitecto: Juan Lorenzo Arrieta Barinagarremertería

GARAJE

Escala : S/E

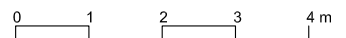
NOTAS:

- El presente plano, que tiene caracter provisional, cumple una función meramente informativa, para mostrar la situación de la vivienda o la distribución interior de la misma, incluso las medidas pueden ser ajustadas con las que resulten una vez finalizada la edificación.
- El mobiliario reflejado en los planos no es objeto de contratación salvo lo que expresamente se indique.



SUPERFICIE TOTAL UTIL VIVIENDA P.B. B= 83,10m²

ALDAPEKO Nº 3



9 VIVIENDAS Y GARAJES. ALDAPEKO KALEA 3, MARKINA - XEMEIN (BIZKAIA)

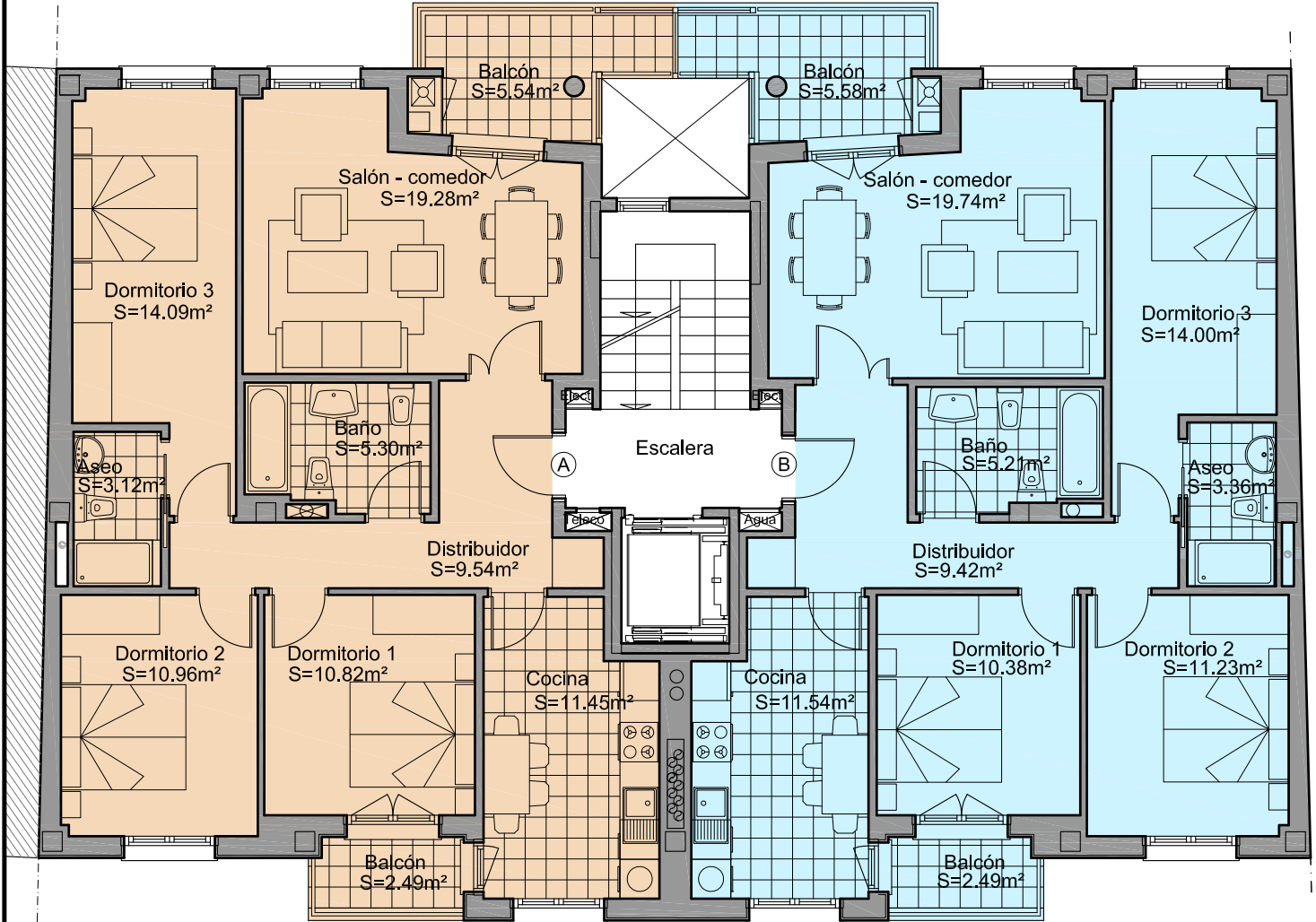
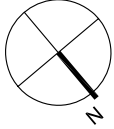
Promotor: Arrieta 2000 S.L.

Arquitecto: Juan Lorenzo Arrieta Barinagarrementeria

VIVIENDA P. BAJA B

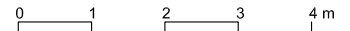
NOTAS:

- El presente plano, que tiene caracter provisional, cumple una función meramente informativa, para mostrar la situación de la vivienda o la distribución interior de la misma, incluso las medidas pueden ser ajustadas con las que resulten una vez finalizada la edificación.
- El mobiliario reflejado en los planos no es objeto de contratación salvo lo que expresamente se indique.



SUPERFICIE TOTAL UTIL VIVIENDA P. TIPO A= 92,59m²

SUPERFICIE TOTAL UTIL VIVIENDA P. TIPO B= 92,77m²



9 VIVIENDAS Y GARAJES. ALDAPEKO KALEA 3, MARKINA - XEMEIN (BIZKAIA)

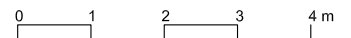
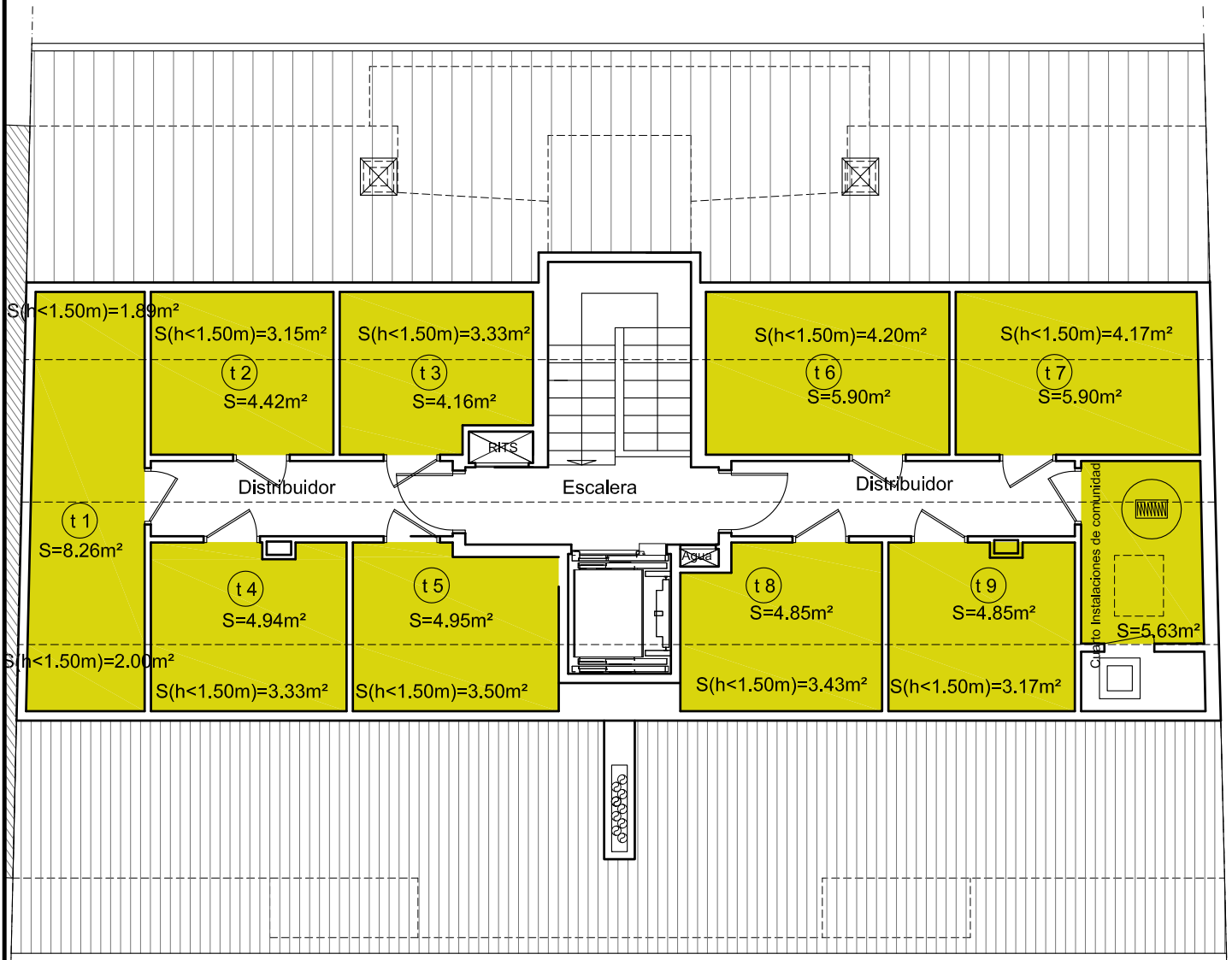
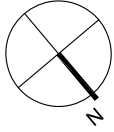
Promotor: Arrieta 2000 S.L.

Arquitecto: Juan Lorenzo Arrieta Barinagarrementeria

VIVIENDA P. TIPO A - B

NOTAS:

- El presente plano, que tiene caracter provisional, cumple una función meramente informativa, para mostrar la situación de la vivienda o la distribución interior de la misma, incluso las medidas pueden ser ajustadas con las que resulten una vez finalizada la edificación.
- El mobiliario reflejado en los planos no es objeto de contratación salvo lo que expresamente se indique.



9 VIVIENDAS Y GARAJES. ALDAPEKO KALEA 3, MARKINA - XEMEIN (BIZKAIA)

Promotor: Arrieta 2000 S.L.

Arquitecto: Juan Lorenzo Arrieta Barinagarremertería

TRASTEROS EN P. BAJOCUBIERTA